



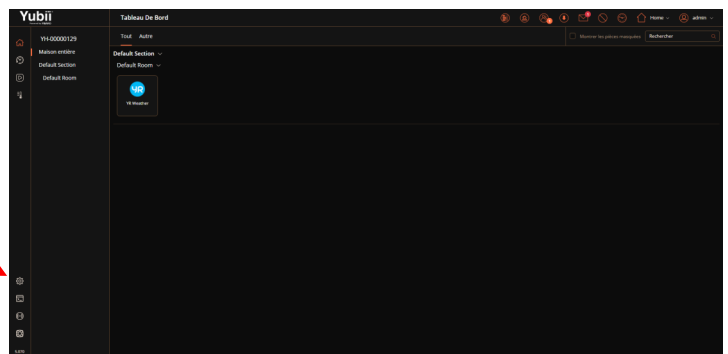
Comment créer les sections et les pièces de sa maison sur une box domotique HC3 - HC3L - Yubii Home

Création des sections de sa maison :

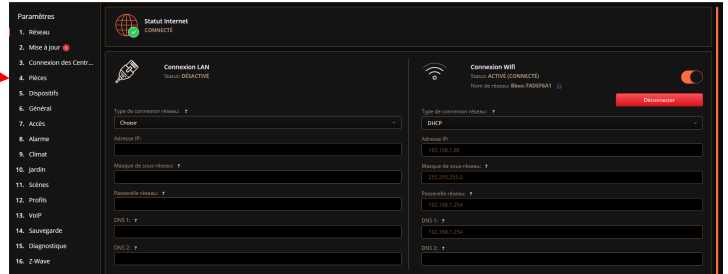


On considère que la box domotique est déjà connectée au réseau .

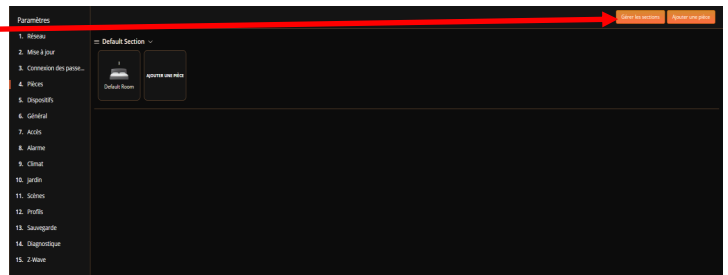
1) Cliquer sur :



2) Cliquer sur : **Pièces**



3) Cliquer sur : **Gérer les sections**



La section est la maison dans son ensemble ou une partie (ex : Rdc, 1er étage, sous-sol)

4) Gérer les sections :

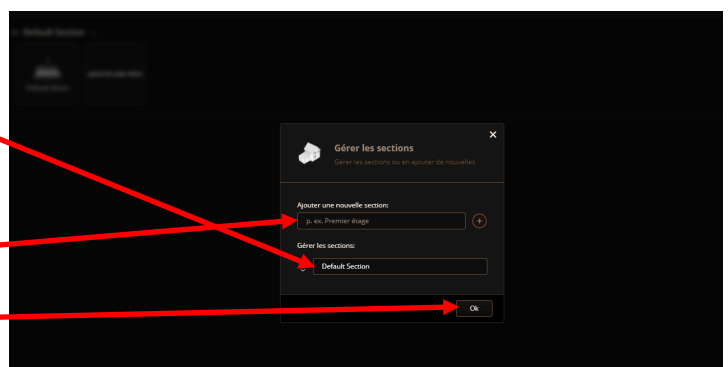
Renommer Default Section par **Maison** + OK

Ou si vous avez plusieurs sections (rdc, 1er étage)

Ajouter une nouvelle section :

Saisir le nom de la nouvelle section (Ex : RDC)

Puis faire  et OK



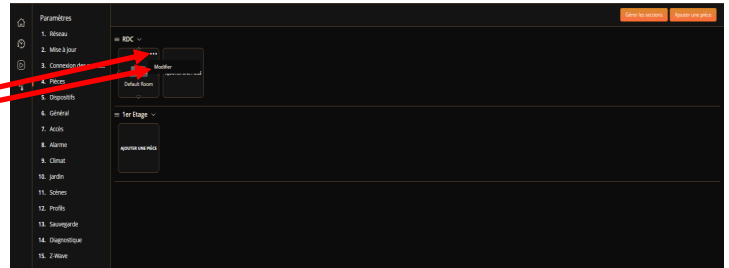
Création des pièces de sa maison :

Après avoir créé les sections de la maison, il faut maintenant intégrer les pièces. (Entrée, Chambre, Salon, Cuisine...)

On commence par renommer la pièce principale

1) Placer votre curseur sur les trois petits points blancs et cliquer : **Modifier** apparaît

2) Cliquer sur **Modifier**



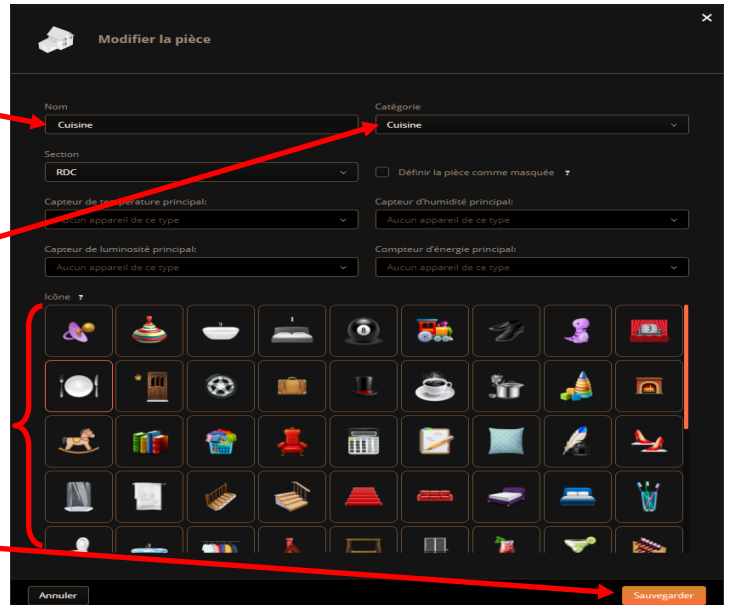
Modification des informations de la pièces :

3) Saisir le nouveau nom de la pièce, Ex : **Cuisine**

4) Saisir dans la liste déroulante la **Catégorie** de votre choix. Ex : **Cuisine**

5) Choisir dans les **Icônes** celui se référant à votre pièce

6) Cliquer sur **Sauvegarder** pour confirmer la modification



Après avoir modifié la pièce principale, nous allons créer de nouvelles pièces.

7) Cliquer sur **Ajout d'une pièces** dans la section désirée



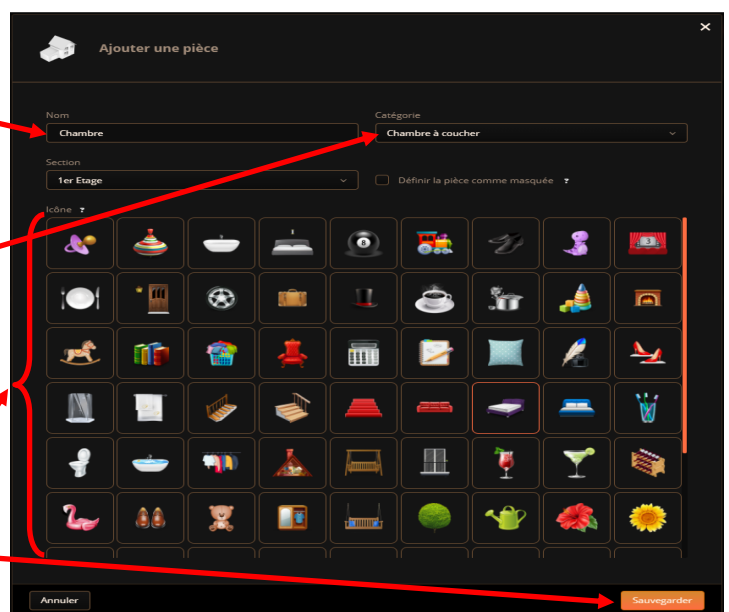
Création d'une nouvelle pièces :

8) Saisir le nouveau nom de la pièce, Ex : **Chambre**

9) Saisir dans la liste déroulante la **Catégorie** de votre choix. Ex : **Chambre à coucher**

10) Choisir dans les **Icônes** celui se référant à votre pièce

11) Cliquer sur **Sauvegarder** pour confirmer la création de la pièce



Pour créer d'autres pièces, recommencer la procédure à partir du point N°7 .